



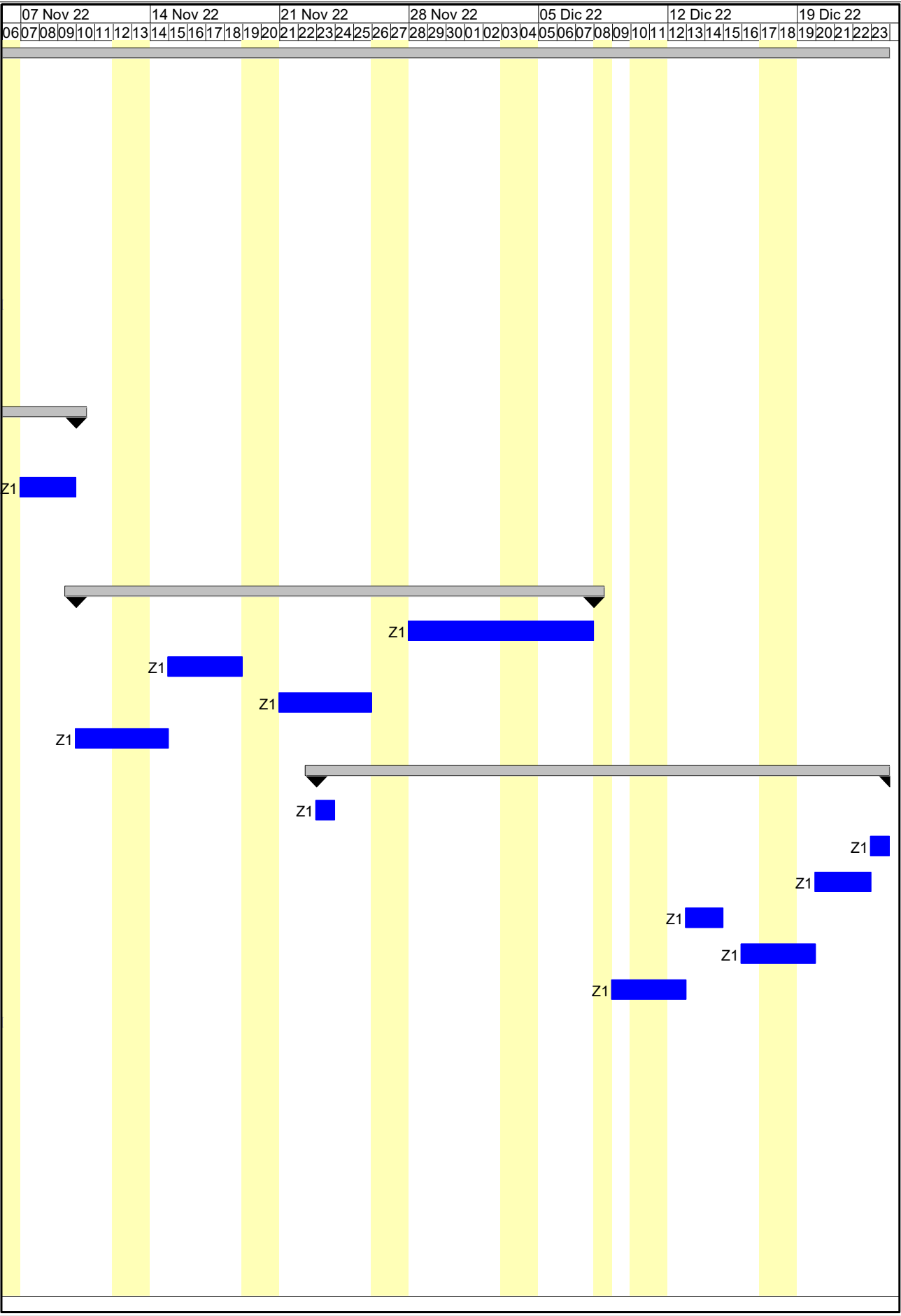
ELENCO TAVOLE	01	02	03	04	05	A	B	C	D	E	F	G	H	<del>I</del>	L	M	N
REV. N.	DATA	MODIFICHE						REDATTO		APPROVATO							
COMUNE DI RAGUSA PROVINCIA DI RAGUSA													 Ing. Lucia Sutera Tel. 329 34 985 15 P.I. 01731110886 C.F. STR LCU 84E49 B428H lucia.sutera@ingpec.eu				
PROGETTO ESECUTIVO  SISTEMAZIONE VIALETTI E ILLUMINAZIONE VOTIVA 2° AMPLIAMENTO CIMITERO DI RAGUSA IBLA													DITTA COMUNE DI RAGUSA SERVIZIO 3 GESTIONE SERVIZI CIMITERIALI, CONCESSIONI E CONTRATTI				
TAV. N.	CONTENUTO					PROGETTISTA					Collaboratori						
I	● CRONOPROGRAMMA LAVORI					Ing. Lucia Sutera 					_____						
												scala varie			A4		
REV. N. 00	FILE: _____					C.F. STR LCU 84E49 B428H					DATA 04/05/2022						
RESP. PROCEDIMENTO      SEDUTA C.E.C. DEL _____      IL SINDACO  FIRMA COMPONENTI C.E.C.																	

Nome attività	Durata	29 Ago 22				05 Set 22				12 Set 22												
		30	31	01	02	03	04	05	06	07	08	09	10	11	12	13	14	15	16	17	18	
ALLESTIMENTO E SMOBILIZZO DEL CANTIERE	84 g	<div></div>																				
Allestimento di depositi, zone per lo stoccaggio dei materiali e	2 g						Z1															
Allestimento di servizi igienico-assistenziali del cantiere	1 g									Z1												
Realizzazione della recinzione e degli accessi al cantiere	2 g	Z1																				
Realizzazione della viabilità del cantiere	1 g									Z1												
Realizzazione di impianto elettrico del cantiere	1 g										Z1											
Smobilizzo del cantiere	4 g																					
DEMOLIZIONI E TAGLI	2 g																					
Demolizione di rompagnature	1 g																Z1					
Taglio di muratura a tutto spessore	1 g																Z1					
SCAVI E RINTERRI	40 g																					
Tracciamento dell'asse di scavo	2 g																					
Rinterro di scavo	3 g																					
Scavo a sezione obbligata	6 g																					
Scavo eseguito a mano	4 g																					
OPERE EDILI IN GENERE	20 g																					
Getto in calcestruzzo per opere non strutturali	8 g																					
Lavorazione e posa ferri di armatura per opere non strutturali	4 g																					
Posa di recinzioni e cancellate	5 g																					
Realizzazione della carpenteria per opere non strutturali	3 g																					
CEMENTO ARMATO	22 g																					
Getto in calcestruzzo per le strutture in elevazione	1 g																					
Getto in calcestruzzo per le strutture in fondazione	1 g																					
Lavorazione e posa ferri di armatura per le strutture in elevazi	3 g																					
Lavorazione e posa ferri di armatura per le strutture in fondaz	2 g																					
Realizzazione della carpenteria per le strutture in elevazione	2 g																					
Realizzazione della carpenteria per le strutture in fondazione	2 g																					
SERVIZI E IMPIANTI A RETE	28 g																					
Getto in calcestruzzo per sottoservizi in c.a.	1 g																					
Lavorazione e posa ferri di armatura per sottoservizi in c.a.	6 g																					
Posa di conduttura elettrica	3 g																					
Posa di conduttura idrica	4 g																					
Posa di speco fognario prefabbricato	3 g																					
Pozzetti di ispezione e opere d'arte	5 g																					
Realizzazione della carpenteria per sottoservizi in c.a.	3 g																					

[illegible]

19 Set 22							26 Set 22						03 Ott 22						10 Ott 22						17 Ott 22						24 Ott 22						31 Ott 22																												
19	20	21	22	23	24	25	26	27	28	29	30	01	02	03	04	05	06	07	08	09	10	11	12	13	14	15	16	17	18	19	20	21	22	23	24	25	26	27	28	29	30	31	01	02	03	04	05																		

19 Set 22					26 Set 22					03 Ott 22					10 Ott 22					17 Ott 22					24 Ott 22					31 Ott 22																	
19	20	21	22	23	24	25	26	27	28	29	30	01	02	03	04	05	06	07	08	09	10	11	12	13	14	15	16	17	18	19	20	21	22	23	24	25	26	27	28	29	30	31	01	02	03	04	05
																																													Z1		



07 Nov 22				14 Nov 22				21 Nov 22				28 Nov 22				05 Dic 22				12 Dic 22				19 Dic 22																							
06	07	08	09	10	11	12	13	14	15	16	17	18	19	20	21	22	23	24	25	26	27	28	29	30	01	02	03	04	05	06	07	08	09	10	11	12	13	14	15	16	17	18	19	20	21	22	23

26 Dic 22					02 Gen 23					09 Gen 23					16 Gen 23					23 Gen 23					30 Gen 23					06 Feb 23																																																																																																																																																																																																																																																																																																																																																																																																																																																																																																																																																																																																																																																																																																																																																																																																																																																																																																																																																																																																																																																																																																																																																																																																																																																																																																																																																																																																																																																																																																																																																																																																																																																																																																																																																																																																																																																																																																																																																																																																																																																																																																																																																																																																																																																																																																																																																																																																																																																																																																																																																																																																																																																																																																																																																																																																																															
24	25	26	27	28	29	30	31	01	02	03	04	05	06	07	08	09	10	11	12	13	14	15	16	17	18	19	20	21	22	23	24	25	26	27	28	29	30	31	01	02	03	04	05	06	07	08	09																																																																																																																																																																																																																																																																																																																																																																																																																																																																																																																																																																																																																																																																																																																																																																																																																																																																																																																																																																																																																																																																																																																																																																																																																																																																																																																																																																																																																																																																																																																																																																																																																																																																																																																																																																																																																																																																																																																																																																																																																																																																																																																																																																																																																																																																																																																																																																																																																																																																																																																																																																																																																																																																																																																																																																																																														
Z1																																																																																																																																																																																																																																																																																																																																																																																																																																																																																																																																																																																																																																																																																																																																																																																																																																																																																																																																																																																																																																																																																																																																																																																																																																																																																																																																																																																																																																																																																																																																																																																																																																																																																																																																																																																																																																																																																																																																																																																																																																																																																																																																																																																																																																																																																																																																																																																																																																																																																																																																																																																																																																																																																																																																																																																																																																																													

26 Dic 22				02 Gen 23				09 Gen 23				16 Gen 23				23 Gen 23				30 Gen 23				06 Feb 23																												
24	25	26	27	28	29	30	31	01	02	03	04	05	06	07	08	09	10	11	12	13	14	15	16	17	18	19	20	21	22	23	24	25	26	27	28	29	30	31	01	02	03	04	05	06	07	08	09					