

LEGENDA
SETTORE N° 2

--- tubazione in polietilene Ø 32 mm PN10
○ irrigatore con gittata 25 m

LEGENDA
SETTORE N° 5

--- tubazione in polietilene Ø 32 mm PN10
--- tubazione in polietilene Ø 32 mm PN10
○ irrigatore con gittata 5-14 m

LEGENDA

--- tubazione esistente

☒ pozzetto 40x40 con saracinesca e raccordo a T

--- tubazione in polietilene Ø 50 mm PN16

centralina impianto irrigazione di settore

SETTORE N° 1

SETTORE N° 2

SETTORE N° 3

SETTORE N° 5

SETTORE N° 7

LEGENDA
SETTORE N° 1

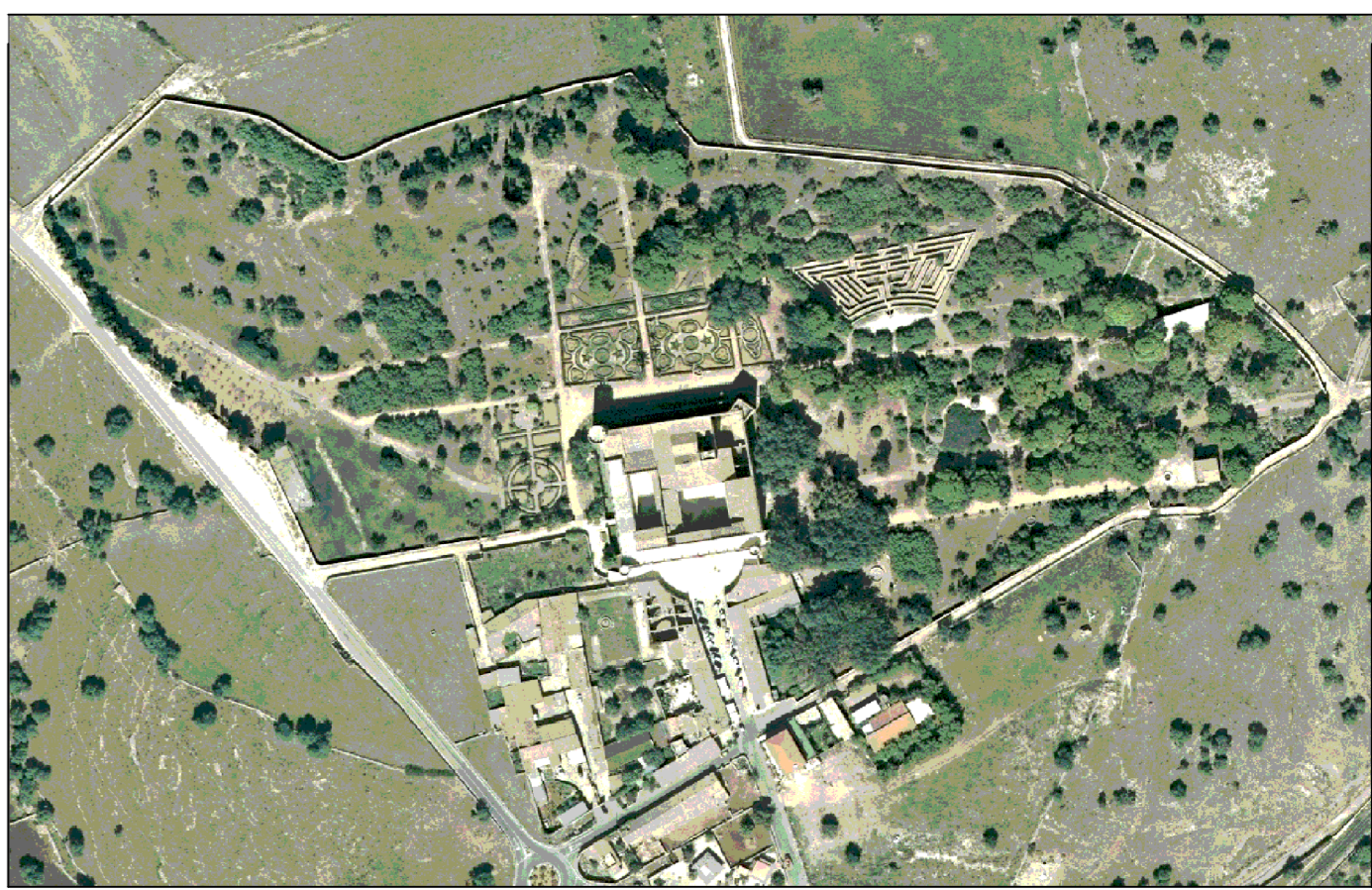
--- tubazione in polietilene Ø 32 mm PN10
○ irrigatore con gittata 25 m

LEGENDA
SETTORE N° 3

--- tubazione in polietilene Ø 32 mm PN10
--- tubazione in polietilene Ø 25 mm PN6 con gocciolatori
○ irrigatore con gittata 25 m

LEGENDA
SETTORE N° 7

--- tubazione in polietilene Ø 32 mm PN10
--- tubazione in polietilene Ø 32 mm PN10
○ irrigatore con gittata 5-14 m



 COMUNE DI RAGUSA			
UFFICIO TECNICO PROGETTO ESECUTIVO COMPLETAMENTO DEL RESTAURO DEL PARCO DEL CASTELLO DI DONNAFUGATA - 1 STRALCIO IMPORTO EURO 2.000.000,00 CUP F25F22000010006			
PROGETTISTI Arch. Grazia Accillano Ing. Giuseppe Corallo Geom. Giovanni Guardiano Geom. Giorgio Iacono	COLLABORATORI dott.Arch. Gianfabio Tomasi AGGIORNAMENTO 1 STRALCIO Arch. Gaudenzio Arestia	SCALA 1/500	TAVOLA 4.1
ELABORATO PROGETTO IMPIANTO IRRIGAZIONE			